



鎌倉乃えん
EN OF KAMAKURA

KAMAKURA
GROUP HOME
EN



鎌倉グループホームえん

FACILITY 01



リビング

お食事をしたり、くつろいだり…
みんなが集まれば会話もはずむ。
ここには笑顔がいっぱいです。

FACILITY 施設紹介



FACILITY 02

居室

陽当たりの良い明るいお部屋。
ご自身の使い慣れた家具などを配して、それ
までの家庭環境のままお過ごしください。



FACILITY 03

キッチン

献立から調理まで、
スタッフと共に楽し
く料理をします。



FACILITY 04

浴室

必要な方には介助をしますので、
安心して入浴を楽しんでいただけ
ます。



FACILITY 05

トイレ

バリアフリー仕様の広々とした
トイレ。車いすでも安心です。



【鎌倉グループホームえん 併設】

地域交流スペース

ホッと一息、心がまあるくなれる場所

地域の方々の交流の場として、また地域イベント開催などを通
じて、人と人とが気軽に集える場所、ホッと一息できる場所、
困った時には相談出来るような場所になれることを目指して
います。

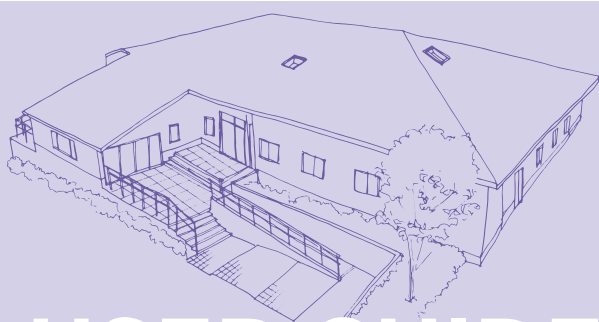


「ただいま」「おかえりなさい！」
 ここはゆっくり、ゆったり
 時が流れる場所です。

「えん」では家庭的な雰囲気の中で、お互いに助け
 合いながら共同生活をしています。日々生き生き
 とした表情や笑い声があふれています。

散歩、掃除、食事作り、買い物、おしゃべり、地
 域の方々との交流等、これまでの暮らしが続けら
 れるように支援しています。

スタッフは意欲を引き出し、ご本人が持っている
 力を発揮できるようにサポートいたします。



USER GUIDE 利用案内

事業	指定介護予防認知症対応型共同生活介護 指定認知症対応型共同生活介護
指定年月日	2020年12月1日
介護保険 事業所番号	1492100480
入居定員	18名(2ユニット9名)
居室	全室個室(洋室/木造2階建)
所在地	〒247-0052 神奈川県鎌倉市今泉3-18-7
TEL	0467-33-4990
FAX	0467-33-4991

CORPORATE PHILOSOPHY 経営理念

湘南乃えん株式会社は、ご利用者の信頼をあらゆる活動の原点におき、
 企業価値を永続的に高めていきます。

真の幸福を探求し、みらいの福祉を創造する

真の幸福

人が思いや願いを自由に選択でき、生きること
 人には、個性があり、その人らしい暮らしが保たれていること
 人と人がふれあうことで人間を意識し、存在していること

みらいの福祉

柔軟に発想し行動すること

5つの「えん」

- たすけすくうこと**

 できることをあきらめず、あなたの笑顔を応援したいという
 思い。
- であい**

 人の想いと人の出会いを紡ぎ、つなげたいという思い。
- その**

 地域の中で最後まで生活できることを目指したいという思
 い。
- たのしむ**

 個々の生活習慣を大切に季節感のある暮らしを楽しみたい
 という思い。
- まるい**

 豊かな人間関係を築き、支え合う暮らしを続けたいという思
 い。



鎌倉グループホームえん ACCESS 交通案内

〒247-0052 神奈川県鎌倉市今泉3-18-7
 TEL:0467-33-4990 FAX:0467-33-4991